

КАТАЛОГ



"СЕРДИКА Е МОЯТ РИМ"



Музей на НБУ



НОВ БЪЛГАРСКИ УНИВЕРСИТЕТ

"NÄÄÈÊÀ Å Ì Î BÒ ÐÈÌ "

КАТАЛОГ

ИЗЛОЖБА

от фондовете на Общински културен институт

“Музей за история на София”

в Музея на НБУ

МУЗЕЙ НА НБУ

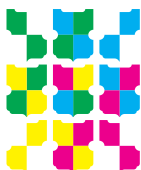
ОКТОМВРИ 2012 – ФЕВРУАРИ 2013



СОФИЯ, 2012



Изложбата и изданието са финансирани от Програма “КУЛТУРА” 2012 на Столична община и се реализират в подкрепа на кандидатурата на София за ЕВРОПЕЙСКА СТОЛИЦА НА КУЛТУРАТА 2019.



СОФИЯ
2019

КАНДИДАТ ЗА
ЕВРОПЕЙСКА СТОЛИЦА
НА КУЛТУРАТА

РЕДАКЦИОННА КОЛЕГИЯ:

ПРОФ. Д.Н. ИВАН МАРАЗОВ
ДОЦ. Д-Р ТАТЯНА ШАЛГАНОВА
ДОЦ. Д-Р ВАЛЕНТИНА ГАНЕВА
ДИМО ГЕОРГИЕВ
ЕЛИ ТОДОРОВА

© МУЗЕЙ НА НБУ, 2011
© КОНСТАНТИН ШАЛГАНОВ, АВТОР, 2012
© ИВАН СААВЕДРА, ГРАФИЧЕН ДИЗАЙН И КОРИЦА, 2012
© ДИМО ГЕОРГИЕВ, ФОТОГРАФИИ, 2012
© ДРОМУС ООД, 2012

ISBN 978-954-535-638-4



София стои върху огромен културен пласт – като се започне от неолита и се стигне до наши дни. Разкопките на древния град разкриха чудеса на архитектурата и изкуството, които ще бъдат експонирани на място. Минало и съвремие ще се смесят, за да създадат неповторимата атмосфера на жива памет.

Скоро ще бъде открит и Музеят на София. Но днес едни от най-добрите негови експонати са подредени в един друг нов, но вече много активен музей – Музеят на Нов български университет. Тази експозиция е поредна стъпка от нашата програма в подкрепа на кандидатурата на София за европейска столица на културата 2019. Тя демонстрира раждането на новата европейска ценностна система в културата. От друга страна, тя показва възможностите за сътрудничество между различните музейни институции, за по-голяма интензивност на културния живот. За нас е особено важно, че хиляди млади хора – студенти от университета, както и софийската общественост, ще бъдат приобщени към културната история на столицата. Защото образованието и културата са основа за оформянето на модерния европейски човек.

Пожелавам успех на изложбата и успешна година на студентите и преподавателите в НБУ.

Йорданка Фандъкова

Кмет на София

“СЕРДИКА Е МОЯТ РИМ”



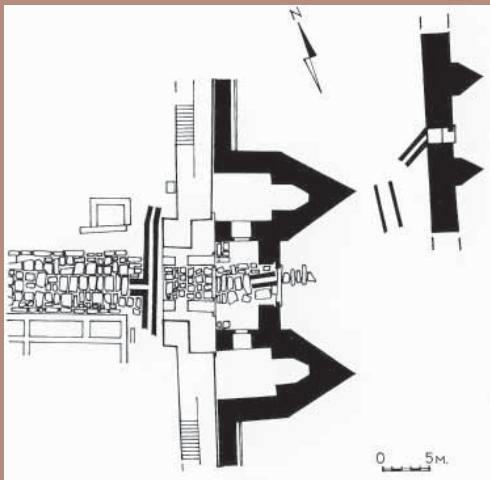
“Константин искал първоначално да прехвърли управлението на страната в Сердика. Обичайки този град, той често казвал: “Сердика е моят Рим”

Anon. post Dionem. 15, FHG IV, p. 199

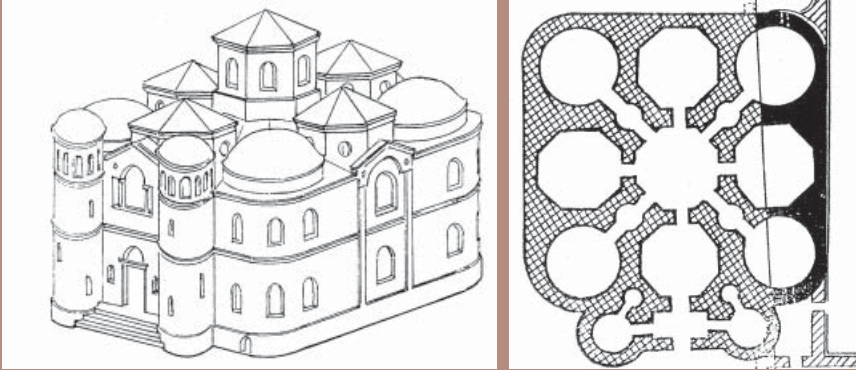
Този прочут израз на Константин I Велики (306 – 337 г.), който съвременниците на императора предават, отразява не само значението на града за императора, който го превръща в своя почти постоянна резиденция за период от 13 години, но и фигуративно казано, отразява в концентриран вид промените, които настъпват след края на III и началото на IV в. както за цялата Римска империя и нейните провинции, така и за столицата на днешна България. Сердика е градът – “етап” към създаването на новата имперска столица, “новия Рим” – Константинопол (330 г.), който печели “състезанието” поради своите по-големи стратегически и икономически преимущества. Това



Крепостна стена и ъглова крепостна кула на Сердика (възстановка по Д. Овчаров. Ранновизантийска култура по българските земи IV-VI в., 2008)



План на източната порта на Сердика от VI в. (по К. Шалганов. Археологическите паметници в София. Пътеводител, 2011)



Ранновизантийска аристократична сграда в Сердика (възстановка и план по Д. Овчаров. Ранновизантийска култура по българските земи IV-VI в., 2008)

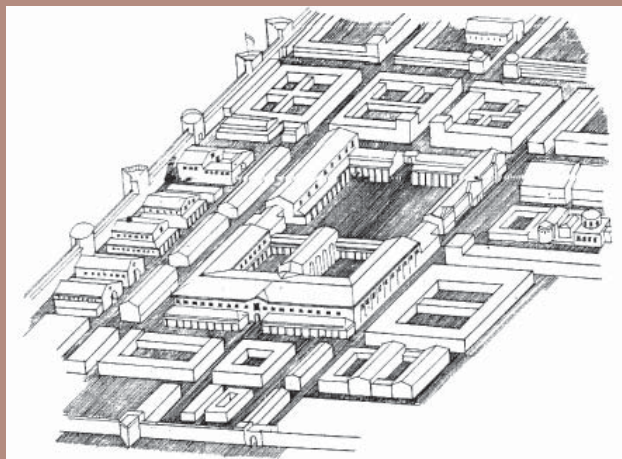
е период на политически, икономически, архитектурни и религиозни промени, които впоследствие постепенно водят до окончателното обособяване и откъсване на източната част на Римската империя – възникването на Византия със столица Константинопол.

На първо място – в края на III – началото на IV в. първоначалната крепостна стена на Сердика е била изцяло обновена или, както сега е много модерно да се казва, “реновирана”, макар че не се е касало за “проекти” от страна на Сердикийската градска управа, по отношение на финансиране от страна на централната власт. Върху трасето на старата крепостна стена, издигната в периода 27.11.176 – 17. 03. 180 г., по времето на император Марк Аврелий и неговия син Комод, е издигната нова крепостна стена, в смесен градеж (*опус микстум*) от редуващи се каменни и четириредови тухлени пояси, споени с хоросан с натрошена строителна керамика. Крепостната стена (*куртината*) е “снабдена” с кръгли кули, издаващи се еднакво навън и навътре, спрямо двете лица на стената. Започнало е, но не е довършено т.н. “Северно разширение” на Сердика (Сердика II).

По времето на император Юстиниан I Велики (527 – 565 г.) новата крепостна стена е била удебелена отвън с нов, изцяло тухлен пояс. Броят на кулите е бил увеличен, като между съществуващите



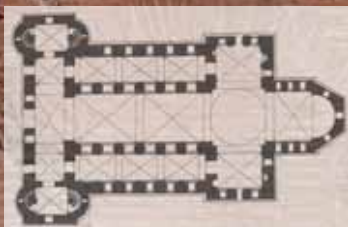
*Ротондата "Св. Георги" в Сердика
(план по К. Шалганов. Археологическите
паметници в София. Пътеводител, 2011*



Дворецът на император Константин в Сердика (възстановка по Д. Овчаров. Ранновизантийска култура по българските земи IV-VI в., 2008)

кръгли, заедно с новия тухлен пояс, са били издигнати и напълно нови триъгълни кули. Крайвратните кули при източната и западната порти на града са трансформирани в петоъгълни. Пред лицето на основната крепостна стена е бил издигнат допълнителен укрепителен пояс (*протейхизма*), който е създавал предварителни трудности пред евентуалните нападатели. Новото преустройство на крепостта се свързва много добре със сведенията на византийския автор Прокопий Кесарийски: “А като видял, че и стените на **Сердика** били разрушени от времето, построил ги отново с нужната якост и ги направил непревземаеми за неприятелите ...” (*Прокопий Кесарийски “За строежите” IV, 1; ГИБИ, т. II, 1959, 156 - 157*).

На второ място – времето на Константин I полага началото на интензивни градоустройствени промени в рамките на укрепената градска площ. Сердикийската архитектура търпи промяна в сравнение с наследената преди IV в., по отношение на архитектурно-планови форми, конструкции, строителен материал. Масивни носещи зидове поемат сводови или куполни покрития, градежът е изцяло тухлен. От археологическа гледна точка може да се каже, че за периода IV – VI



Базиликата "Св. София" в Сердика
(план по Д. Овчаров. Ранновизантийска
култура по българските земи IV-VI в., 2008)

век, т.е. периода на т.н. “късна античност”, запазените и видими на днешния съвременен терен археологически архитектурни останки са изключително значими по своята архитектура и функции в сравнение с останките, които са били преди, или са се наслоили върху тях през следващите исторически периоди. Достатъчно е да се посочи, като единичен, но много показателен визуален пример ротондата “Св. Георги” във вътрешния двор на днешния хотел “Шератон – Балкан”, една от малкото късноантични постройки от IV в., запазени “до покрив”, като цялостна сграда.

С признаването на християнството за равноправна на другите религии (313 г.) Сердика постепенно се утвърждава като един от най-значимите градски центрове на новата религия. Тук през 343 г., по времето на сердикийския епископ Протоген, се свиква Сердикийският църковен събор – продължение на Първия вселенски събор в Никея от 325 г. Съборът взема важни решения, имащи дълготрайни последици за християнството.

Времето на император Юстиниан I Велики (527 – 565 г.) е последният период от разцвета на града през античността. Тогава са преустроени крепостните му стени, а на хълма, източно от него, изправя внушителен ръст базиликата “Света София” – символ на победоносно разпространената се след началото на IV в. християнска религия. Базиликата е един от основните елементи в герба на София, дала и сегашното име на града, който се е простирал в подножието ѝ.

В настоящата изложба са представени разнообразни по своя характер и функция предмети, постъпили в Софийския исторически музей в резултат на почти половинвековни археологически проучвания на територията на столицата. Експозицията обхваща различни области от живота на антична Сердика в периода IV – VI век – от строителството, през ежедневния бит до религията и култа.

Константин Шалганов

Изложба от фондовете на Софийския исторически музей в Музея на НБУ

КАТАЛОГ



Кат. № 1

“Сердика е моят Рим”



Кат. № 2

Изложба от фондовете на Софийския исторически музей в Музея на НБУ



Кат. № 4



Кат. № 6



Kam. № 7



Kam. № 8

“Сердика е моят Рим”

1. **Отвес**, V – VI век, бронз. Инв. № МИС А 223, дълж. 13 см
2. **Лампа**, V – VI век, глина. Инв. № МИС А 399 дълж. 12 см
3. **Мортариум**, IV – V век, мрамор. Инв. № МИС А 412, вис. 10,5 см; диам. 16,5 см
4. **Гърне**, IV – V век, глина. Инв. № МИС А 416, вис. – 16 см.; диам. 13 см
5. **Каничка**, IV – V век, глина. Инв. № МИС А 494, вис. 7,7 см
6. **Мистрия**, V – VI век, желязо, кост. Инв. № МИС А 657, дълж. 25,5 см
7. **Полуколонка (?)** с изображение на птица, IV – V век, варовик. Инв. № МИС А 957, вис. 21,5 см
8. **Фрагмент от корниз с изображение на 3 риби**, IV – V век, варовик. Инв. № МИС А 958, размери: 21 x 15 см
9. **Гърне**, IV – V век, глина. Инв. № МИС А 978, вис. 13,9 см
10. **Архитектурно-декоративен детайл с “хризма”**, IV – V век, мрамор. Инв. № МИС А 1080, размери: 16,5 x 13 см
11. **Фрагмент от архитектурна украса**, IV век, мрамор. Инв. № МИС А 1318, размери: 20 x 12 x 5,5 см
12. **Гърне**, IV – V век, глина. Инв. № МИС А 1369, вис. 13 см
13. **Балсамарий**, IV – VI век, стъкло. Инв. № МИС А 1612, вис. 9,2 см
14. **Балсамарий**, IV – VI век, стъкло. Инв. № МИС А 1636, вис. 10,5 см
15. **Чаша**, IV – VI в., стъкло. Инв. № МИС А 1728, вис. 5,3 см.; диам. 7,3 см
16. **Балсамарий**, IV – VI век, стъкло. Инв. № МИС А 1775, вис. 9,3 см
17. **Фрагмент от плоча с релефно изображение на благославящ светец**, VI век, камък. Инв. № МИС А 2241, размери: 12 x 22 x 5 см
18. **Балсамарий**, IV – VI век, стъкло. Инв. № МИС А 2378, вис. 22 см.; диам. 9 см
19. **Балсамарий**, IV – VI век, стъкло. Инв. № МИС А 2379, вис. 22 см.; диам. 8,5 см
20. **Амфориска с глазура**, IV – V век, глина. Инв. № МИС А 2422, вис. 15 см
21. **Балсамарий**, IV – VI век, стъкло. Инв. № МИС А 2471, вис. 8,5 см
22. **Фигурка на войник**, IV век, бронз. Инв. № МИС А 2498, вис. 9 см
23. **Съдче**, IV – VI век, стъкло. Инв. № МИС А 2509, вис. 10,5 см
24. **Съдче**, IV – VI век, стъкло. Инв. № МИС А 2511, вис. 14 см
25. **Накит**, V век, злато, мед, ахати, 2 бр. Инв. № МИС А 2705, размери ахат единичен брой – 3,2 2,5 x 0,4 см

Изложба от фондовете на Софийския исторически музей в Музея на НБУ



Кат. № 13

“Сердика е моят Рим”



Кат. № 14

Кат. № 15



Kam. № 18



Kam. № 19

“Сердика е моят Рим”



Кат. № 21



Кат. № 23

Изложба от фондовете на Софийския исторически музей в Музея на НБУ



Кат. № 24

“Сердика е моят Рим”



Кат. № 22

Изложба от фондовете на Софийския исторически музей в Музея на НБУ



Кат. № 25

26. **Лампа**, IV – V век, глина. Инв. № МИС А 2780, дълж. 8,5 см
27. **Лампа, еднофитилна**, IV век, бронз. Инв. № МИС А 2842, дълж. 13 см.; вис. 4,7 см
28. **Лампа, двуфитилна**, IV в., бронз. Инв. № МИС А 2843, дълж. 9,6 см.; вис. 3,4 см
29. **Лампа, еднофитилна**, IV век, бронз. Инв. № МИС А 2844, дълж. 5,3 см.; вис. 3,4 см
30. **Лампа**, IV век, глина. Инв. № МИС А 2849, дълж. 11,3 см.; вис. 4,2 см
31. **Лампа**, IV век, глина. Инв. № МИС А 2853, вис. 3,2 см.; диам. 6,4 см
32. **Фibuла**, IV век, бронз. Инв. № МИС А 2935, дълж. 9 см
33. **Тухла с отпечатък на човешка длан**, IV век, глина. Инв. № МИС А 2936, размери: 24 x 25 x 4,5 см
34. **Фibuла**, IV век, бронз. Инв. № МИС А 2942, размери 6,5 x 3,5 см
35. **Игла за коса (стилум ?)**, IV век, бронз. Инв. № МИС А 2945, дълж. 12 см
36. **Каничка**, IV век, глина. Инв. № МИС А 2958, вис. 17 см.; диам. 12,5 см
37. **Каничка с глазура**, IV – V век, глина. Инв. № МИС А 3028, вис. 15,6 см.; диам. 11 см
38. **Каничка с глазура**, IV – V век, глина. Инв. № МИС А 3047, вис. 19,7 см.; диам. 13 см
39. **Фibuла**, IV век, бронз. Инв. № МИС А 3085, размери: 7 x 5 см
40. **Черпак (trulla)**, VI век, бронз. Инв. № МИС А 3088, дълж. 14,6 см.; вис. 3,5 см.; диам. 7,5 см
41. **Лъжица**, V – VI век, бронз. Инв. № МИС А 3089, дълж. 16,1 см
42. **Каничка**, V век, стъкло. Инв. № МИС А 3090, вис. 18,1 см.; диам. 6,9 см
43. **Амфориска**, IV – V в., глина. Инв. № МИС А 3096, вис. 10,4 см.; диам. 7 см
44. **Глава на мъж (т.нар. глава на “тракийски” селянин)**, IV в., глина. Инв. № МИС А 3142, вис. 4,8 см
45. **Игла за коса**, IV – V в., бронз. Инв. № МИС А 3241, дълж. 8,4 см
46. **Коланна апликация**, IV – V в., бронз. Инв. № МИС А 3534, размери: 4,4 x 1,5 см

Изложба от фондовете на Софийския исторически музей в Музея на НБУ



Кат. № 26

“Сердика е моят Рим”



Кам. № 29

Кам. № 27



Изложба от фондовете на Софийския исторически музей в Музея на НБУ



Кат. № 28



“Сердика е моят Рим”



Кат. № 31

Изложба от фондовете на Софийския исторически музей в Музея на НБУ



Кат. № 30



Kam. № 33



Kam. № 34

“Сердика е моят Рим”



Кат. № 35



Кат. № 32

Изложба от фондовете на Софийския исторически музей в Музея на НБУ



Кат. № 37

“Сердика е моят Рим”



Кат. № 38

Изложба от фондовете на Софийския исторически музей в Музея на НБУ



Кат. № 39



Кат. № 40



Кат. № 41



Kam. № 44

Изложба от фондовете на Софийския исторически музей в Музея на НБУ



Кат. № 43

“Сердика е моят Рим”

47. **Фибула**, IV век, бронз. Инв. № МИС А 3536, дълж. 6,8 см
48. **Комплект екзагии**, VI век (според каталога от Шалабург); X – XIV в. (според Д. Владимирова-Аладжова в сб. за Стефка Ангелова), бронз, олово. Инв. № МИС А 3553, вис. 4,5 см.; диам. капаче 6 см.
49. **Коланни пластини с клетъчен емайл**, IV – V век, 5 бр. Инв. № МИС А 4243, размери единичен бр.: шир. 4 см.; макс. дълж. 11 см
50. **Пиластров капител с растителна украса**, V – VI в., мрамор. Инв. № МИС А 4262, вис. 27 см., шир. 26 см
51. **Амфориска с глазура**, V – VI век, глина. Инв. № МИС А 4474, вис. 19 см.; диам. 19,1 см
52. **Фрагмент от тухла с изображение на кръст в лавров венец**, IV век, глина. Инв. № МИС А 5536, размери: 7,6 x 8 x 8 x 2,5 см
53. Фрагмент от тухла с отпечатък на човешко стъпало и надпис на гръцки език, IV – V век. Инв. № МИС А 5544, дълж. 27 см.; деб. 5 см
54. **Тухла с надпис на гръцки език и гръцката азбука**, IV – V в., глина. Инв. № МИС А 6239, размери: 34 x 32,5 x 5 см
55. **Надгробна плоча с надпис на гръцки език: “† Тук лежи Паладий, син на Фронтон †††”**, IV – V век, мрамор. Инв. № МИС А 6534, размери: 41 x 42,5 x 6 см
56. **Реликвиарий**, II пол. на IV – нач. на V в., сребро. Инв. № МИС А 6535, размери: 43 x 38 x 22,5 см
57. **Реликвиарий**, II пол. на IV – нач. на V в., сребро. Инв. № МИС А 6536, размери: 16,7 x 11 x 9,8 см
58. **Коланни апликации**, края на IV – I четв. на V век, бронз, 9 бр. Инв. № МИС А 6595, размери: 38 x 38 мм.; 36 x 52 мм



Кат. № 46

Изложба от фондовете на Софийския исторически музей в Музея на НБУ



Кат. № 47

“Сердика е моят Рим”



Кат. № 48

Изложба от фондовете на Софийския исторически музей в Музея на НБУ



Кат. № 49



Kam. № 51



Kam. № 53

“Сердика е моят Рим”



Кат. № 54

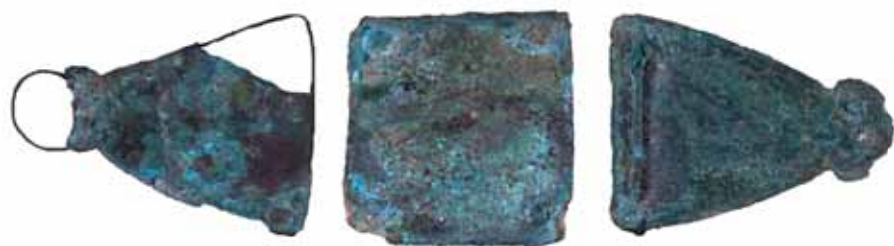
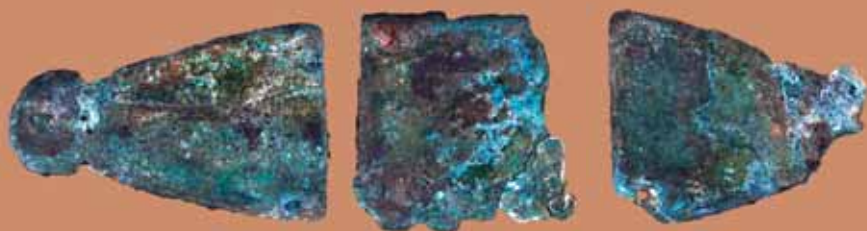


“Сердика е моят Рим”



Кат. № 57

Изложба от фондовете на Софийския исторически музей в Музея на НБУ



Кат. № 58

“Сердика е моят Рим”



Каменен релеф – “обява” за циркови игри в Сердика, III - IV в.

“СЕРДИКА Е МОЯТ РИМ”
Изложба
ОТ ФОНДОВЕТЕ НА ОБЩНСКИ КУЛТУРЕН ИНСТИТУТ
“МУЗЕЙ ЗА ИСТОРИЯ НА СОФИЯ”
В МУЗЕЯ НА НБУ

КАТАЛОГ

БЪЛГАРСКА, ПЪРВО ИЗДАНИЕ
ФОРМАТ 16 x 70 x 100
ДРОМУС ООД
ISBN 978-954-535-638-4